



# СЕСТРИНСКИЙ ПРОЦЕСС В РАБОТЕ ХИРУРГИЧЕСКОГО ОТДЕЛЕНИЯ

Старшая медицинская сестра Хирургического отделения ООО Медицинский Центр «Нефрос»  
Орлова Т.В. г.Краснодар, март 2020

## ВВЕДЕНИЕ

# Доклад Орловой Т.В.

Сестринский процесс при работе с сосудистым доступом (СД) связан с огромной ответственностью и высоким эмоциональным напряжением медицинского персонала. Манипуляции с ним строго регламентируются действующими СОПами, инструкциями, санитарными нормами и правилами.

Все знания, опыт и профессионализм медицинской сестры должны быть направлены не только на адекватную эксплуатацию сосудистого доступа во время процедуры гемодиализа, но и на сохранение его функции, как можно на более продолжительный срок, предотвращение развития осложнений, а также консультирование пациента при его разработке и контроль домашнего ухода за ним.

От состояния сосудистого доступа напрямую зависит эффективность диализа, качество и ожидаемая продолжительность жизни пациентов.

Помните, что срок службы любого доступа ограничен. Его потеря может стать необратимой для пациента!

## 13 марта 2020, Москва

# ОСНОВНЫЕ АСПЕКТЫ РАБОТЫ С СОСУДИСТЫМ ДОСТУПОМ

1

Собрать анамнез

2

Произвести внешний осмотр

3

Пальпаторное и аускультационное обследование

4

Выполнение манипуляции (пункции, подключения ЦВК)  
с учетом собранных данных

5

Контроль изменений, консультации пациента

## 13 марта 2020, Москва



# Доклад Орловой Т.В.

Московская городская научно-практическая конференция  
**АНАМНЕЗ**

- + Жалобы, появившиеся в междиализный период, связанные с имеющимся СД
- + Непредвиденные ситуации или травмы, которые могли повлиять на состояние СД
- + Изменения общего самочувствия и уровня активности

## II Общероссийская научно-практическая конференция

"Актуальные вопросы сестринского дела в заместительной почечной терапии"

13 марта 2022 Москва



# Доклад Орловой Т.В.

## Московская городская научно-практическая

### «Актуальные вопросы нефрологической помощи

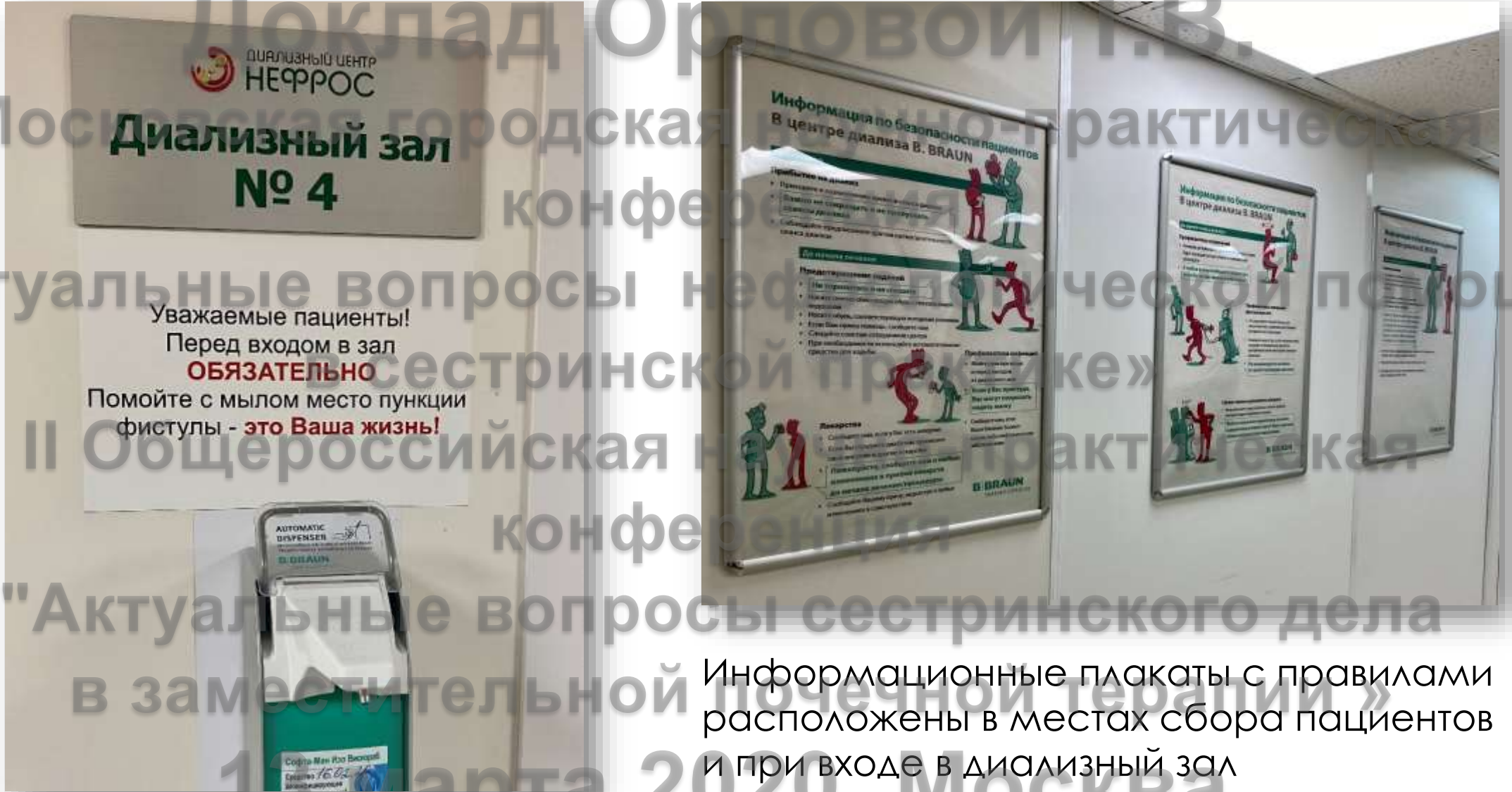
- + Оценить гигиеническое состояние кожи рук пациента (обработка с гигиеническим мылом, обработка кожным антисептиком, все украшения и часы сняты)
- + Наличие повреждений кожного покрова (расчесы, аллергические реакции, свежие раны)
- + Наличие симптомов инфицирования (места инъекций, оперативного вмешательства)
- + Оценка видимых изменений конечности (цианоз, гиперемия, отек)
- + Локализация ЦВК (признаки дислокации, качество фиксации)

ОСМОТР

### "Актуальные вопросы сестринского дела в заместительной почечной терапии »

13 марта 2020, Москва

# ИНФОРМАЦИОННАЯ ПОДДЕРЖКА ПАЦИЕНТОВ



Информационные плакаты с правилами расположены в местах сбора пациентов и при входе в диализный зал



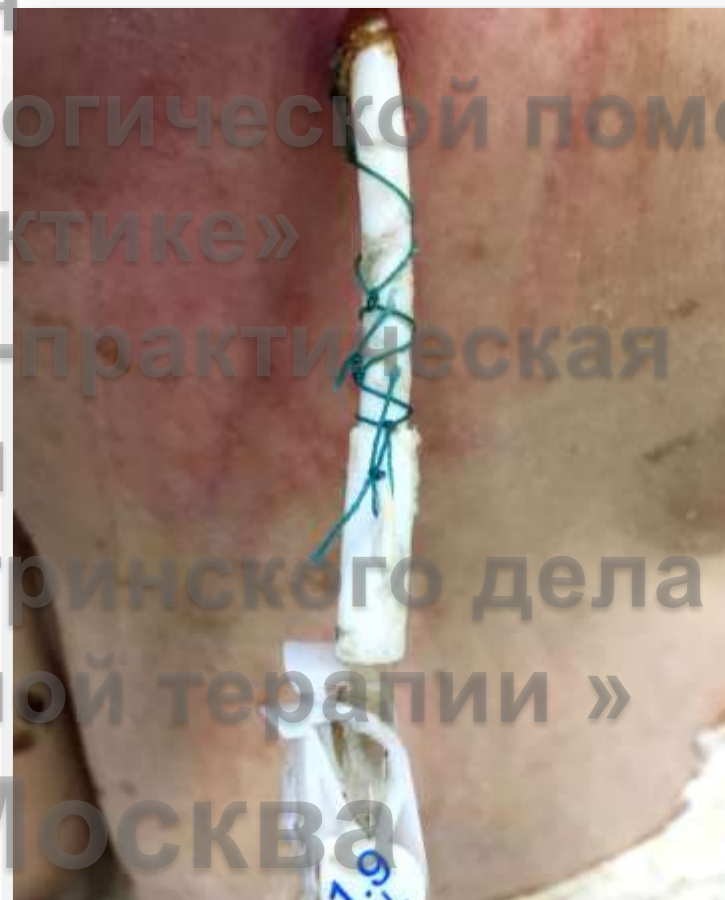
# НАРУШЕНИЯ, ВЫЯВЛЯЕМЫЕ ПРИ ОСМОТРЕ

## Доклад Орловой Т.В.



Инфицирование в месте пунктирования ПСД – следствие нарушения асептики в процессе подключения

Лигатура, фиксирующая перманентный ЦВК, не удалена в рекомендуемые сроки – обработка затруднена, угроза локального инфицирования



# Доклад Орловой Т.В.

Московская городская научно-практическая конференция

«Актуальные вопросы нефрологической помощи в стационарной практике»  
II Всероссийская научно-практическая конференция

ОБСЛЕДОВАНИЕ

+

Локация доступа (тип, расположение, глубина, диаметр)

+

Функционирование доступа (наличие характерного «фистульного» шума: ясность, протяженность, равномерность, отсутствие пульсации)

+

Направление кровотока (для выбора расположения пункционных игл)

+

Выбор места пункции (определение мест прошлых пункций и выбор новых, соблюдение ротации)

+

Измерение температуры тела (при наличии ЦВК)

+

Выявление патологических состояний и изменений (температура кисти, изменение окраски кожи, онемение, болевой синдром, патологические состояния сосуда: уплотнения, аневризмы и тд.)

+

Консультация врача при необходимости

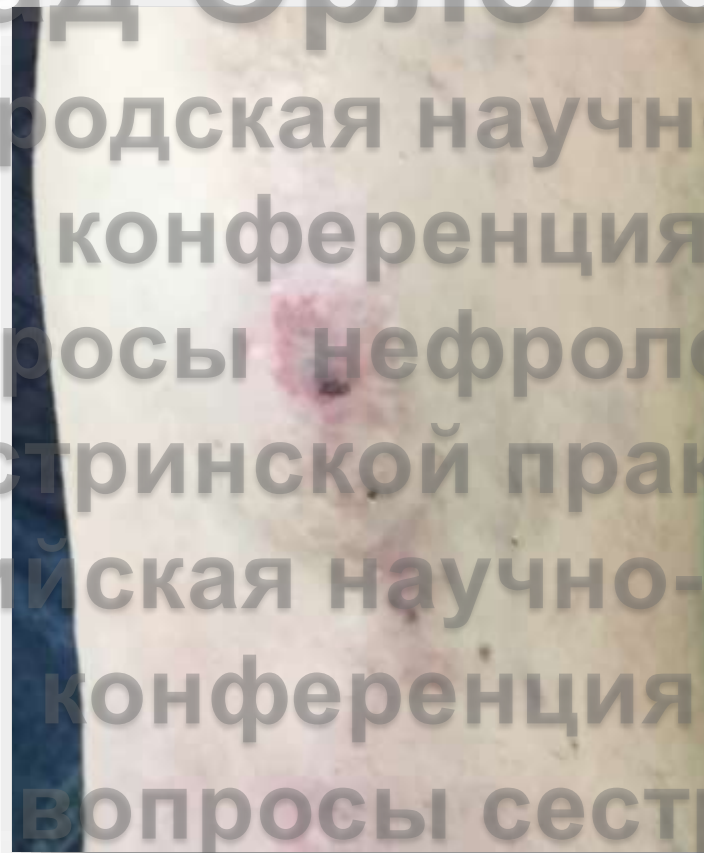
13 марта 2020, Москва



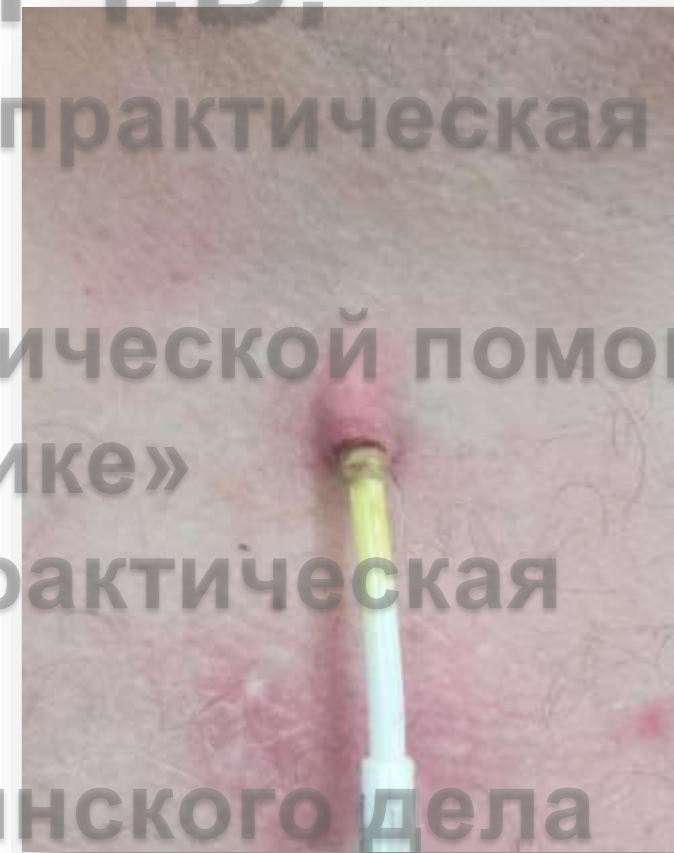
# НАРУШЕНИЯ, ПРИВОДЯЩИЕ К СЕРЬЕЗНЫМ ХИРУРГИЧЕСКИМ ОСЛОЖНЕНИЯМ



Угроза механического повреждения анастомоза пункционной иглой



Истончение кожи аневризмы – результат многочисленных пункций



Отторжение манжеты перманентного катетера, вследствие нерегулируемого натяжения магистралей

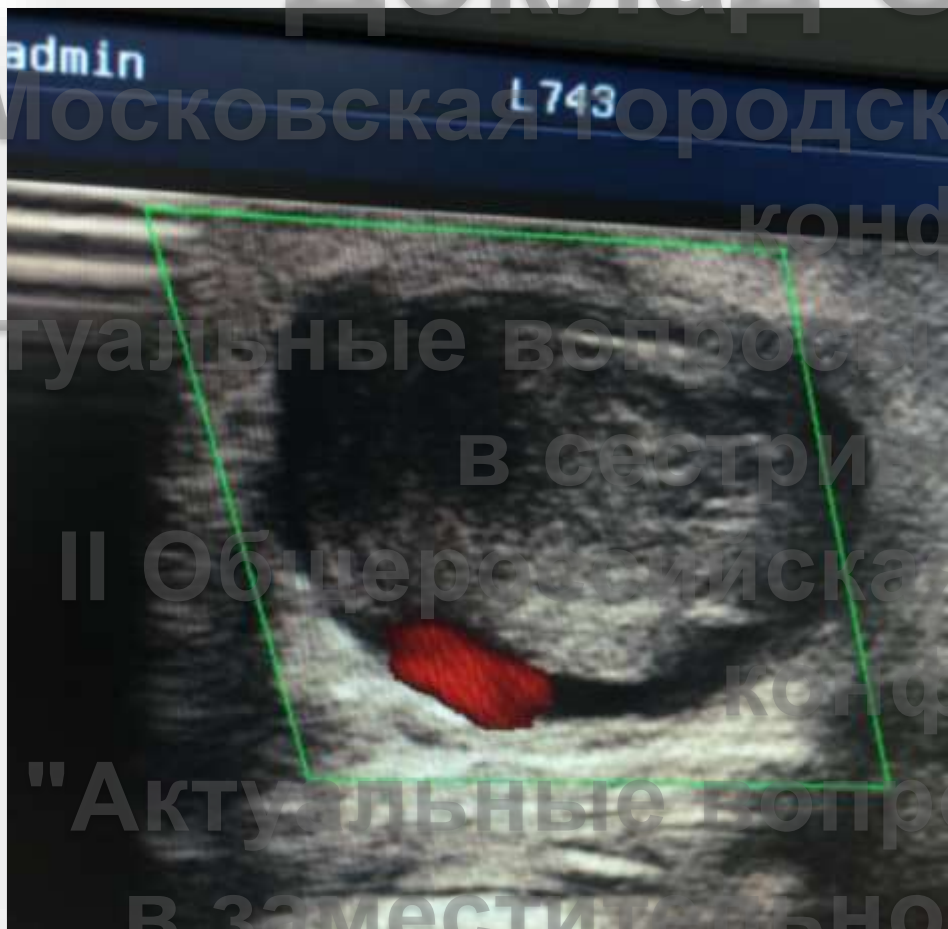
# ЧАСТОЕ НАРУШЕНИЕ ПРИ ПОДКЛЮЧЕНИИ ПАЦИЕНТА – ПУНКЦИИ НЕФУНКЦИОНИРУЮЩЕГО ДОСТУПА

## Доклад Орловой Т.В.

Московская городская научно-практическая конференция «Актуальные вопросы нефрологической помощи в сестринской практике»

II Общероссийская научно-практическая конференция «Актуальные вопросы сестринского дела в заместительной почечной терапии»

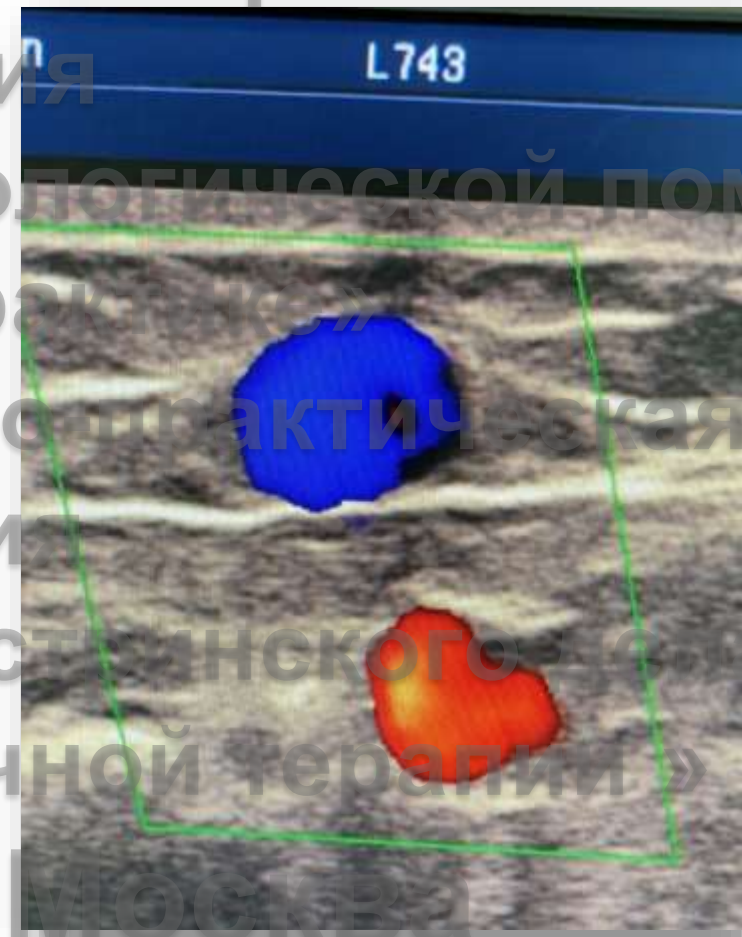
19 марта 2020, Москва



Расширенный участок сосуда.  
Нарушен (отсутствует) кровоток,  
вследствие тромбоза

B. Braun Melsungen AG

Просвет сосуда  
с адекватным кровотоком





# Доклад Орловой Т.В.

## Московская городская научно-практическая конференция

ПОДКЛЮЧЕНИЕ

- + Не пренебрегайте экспозицией кожного антисептика (спиртовой антисептик активен только во влажном состоянии!)
- + Для пункций используйте всю протяженность сосуда
- + Соблюдайте правила пунктирования и удаления игл
- + Соблюдайте протокол подключения пациентов с ЦВК
- + При появлении сомнений – консультируйтесь с более опытным персоналом

## II Общероссийская научно-практическая конференция

### "Актуальные вопросы сестринского дела в заместительной почечной терапии »

13 марта 2020, Москва



# НЕРАЦИОНАЛЬНОЕ ИСПОЛЬЗОВАНИЕ ДОСТУПА

Фистульная вена контурируется  
по всей поверхности плеча



Доклад Орловой Т.В.  
Московская городская научно-практическая конференция  
«Актуальные вопросы нефрологической помощи в сестринской практике»  
II Общероссийская научно-практическая конференция  
«Актуальные вопросы сестринского дела в заместительной почечной терапии»  
13 марта 2020, Москва

Из 50 см сосудистого протеза  
используются 2 коротких участка

«НЕКОРРЕКТНЫЕ» ПУНКЦИИ

**BRAUN**  
SHARING EXPERTISE

# Доклад Орловой Т.В.

Нагноение постпункционной гематомы

Московская городская научно-практическая

конференция

«Актуальные вопросы нефрологической помощи  
в сестринской практике»

II Всероссийская научно-практическая  
конференция

"Актуальные вопросы сестринского дела  
в заместительной почечной терапии»



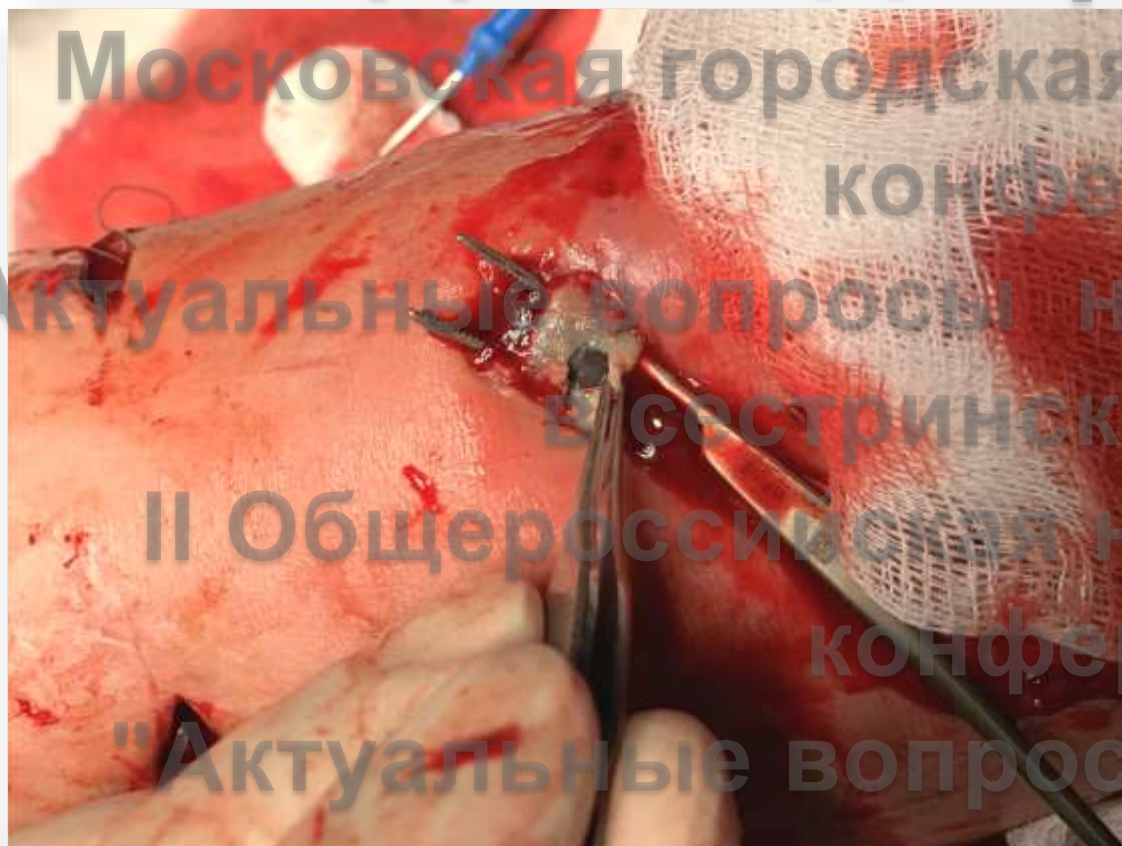
13 марта 2020, Москва

Обширные гематомы могут вызывать не только серьезные осложнения связанные с доступом, но и ухудшение общего самочувствия и работоспособности пациента



«НЕКОРРЕКТНЫЕ» ПУНКЦИИ

# Доклад Орловой Т.В.



Московская городская научно-практическая конференция  
«Актуальные вопросы нефрологической помощи в сестринской практике»

II Общероссийская научно-практическая конференция

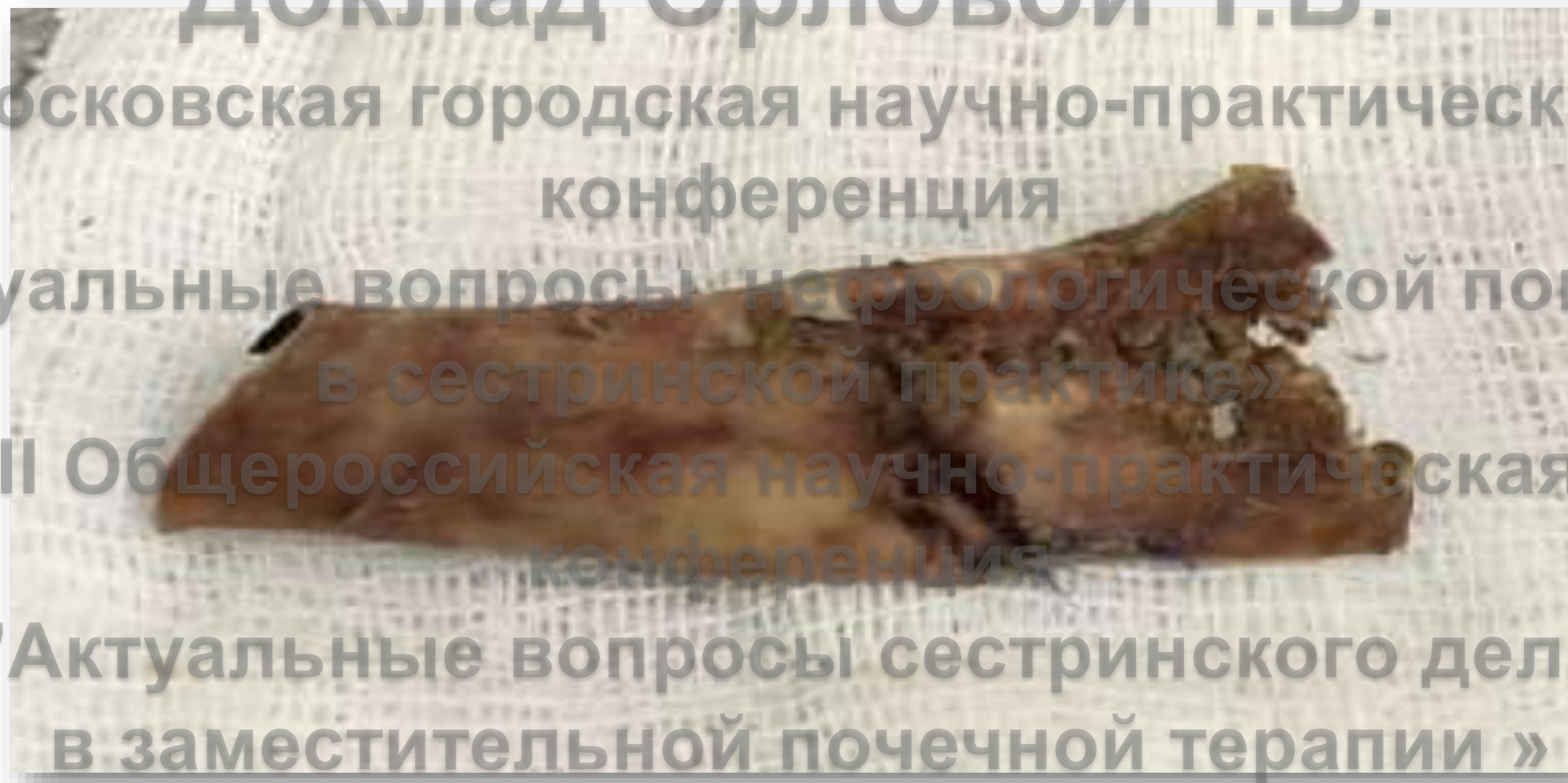
"Актуальные вопросы сестринского дела в заместительной почечной терапии»

13 марта 2020, Москва

Повреждения синтетического сосудистого протеза пункционной иглой



СЛЕДСТВИЕ МНОЖЕСТВЕННЫХ ПУНКЦИЙ В ОДНУ ТОЧКУ



Доклад Орловой Т.В.  
Московская городская научно-практическая конференция  
«Актуальные вопросы нефрологической помощи в сестринской практике»  
II Общероссийская научно-практическая конференция  
"Актуальные вопросы сестринского дела в заместительной почечной терапии »

13 марта 2020, Москва  
Фрагмент разрушенного сосудистого протеза, удаленный в ходе оперативного вмешательства

# Доклад Орловой Т.В.

Московская городская научно-практическая конференция

КОНТРОЛЬ

«Актуальные вопросы нефрологической помощи в сестринской практике»

в сестринской практике»

Российская научно-практическая конференция

конференция

ые вопросы сестринского дела

«Индивидуальные памятки для пациентов по разработке и уходу за АВФ, ЦВК

13 марта 2020, Москва



Техника разработки и правила ухода за АВФ



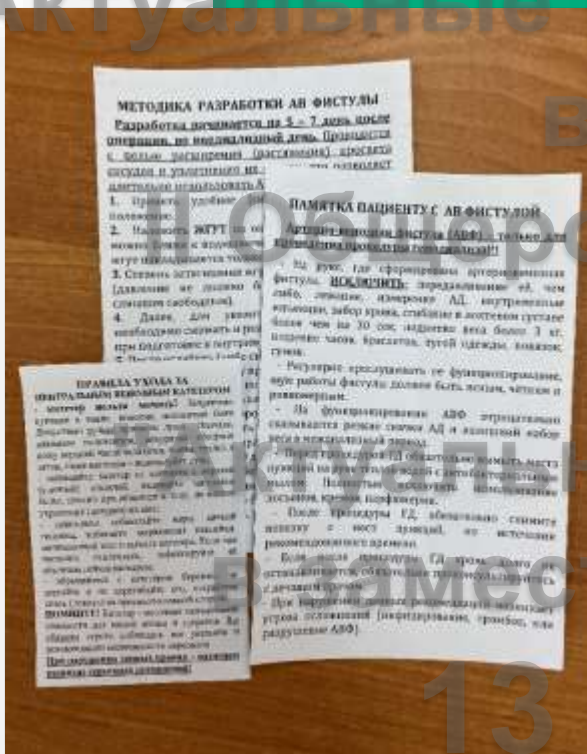
Научить пациента ежедневно «выслушивать» АВФ



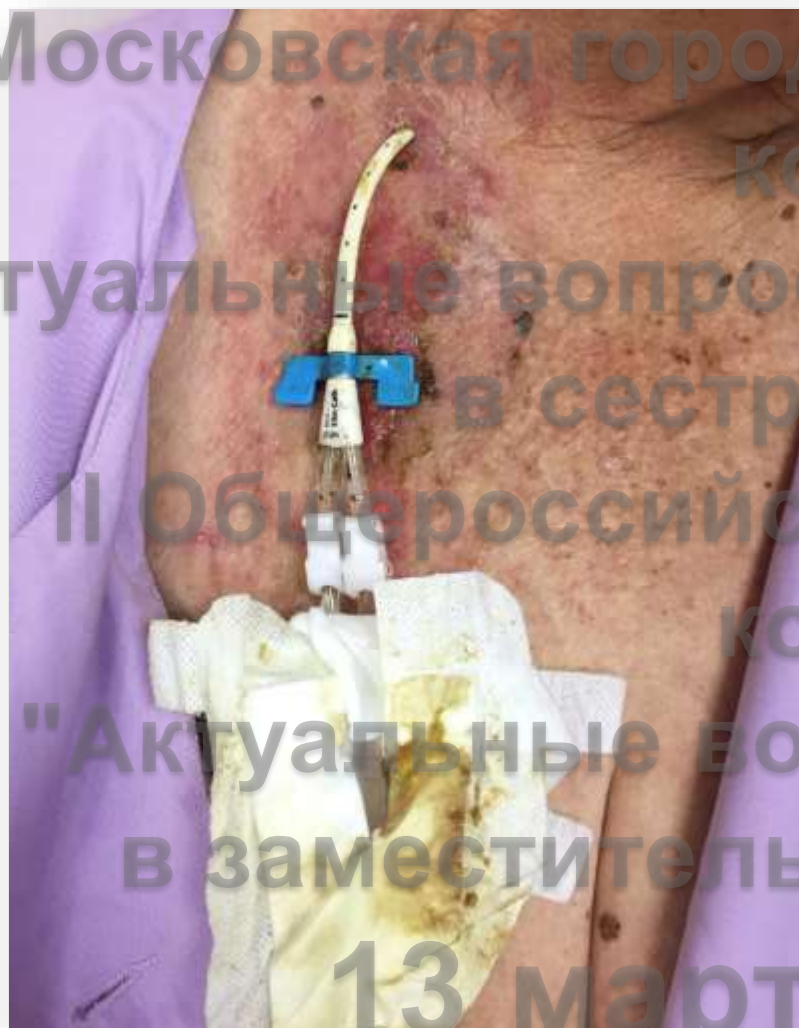
Контролировать соблюдение пациентом правил гигиены



Уход за ЦВК (при не использовании)



Распространенная ошибка при переходе на использование постоянного сосудистого доступа – игнорирование временного венозного катетера!



Обработка места выхода ЦВК  
и смена гепаринового замка  
**ОБЯЗАТЕЛЬНА** при каждой процедуре ГД,  
в том числе, если катетер больше  
не используется как доступ!

Московская городская научно-практическая конференция  
«Актуальные вопросы нефрологической помощи в сестринской практике»  
II Общероссийская научно-практическая конференция  
"Актуальные вопросы сестринского дела в заместительной почечной терапии »  
13 марта 2020, Москва



ОСЛОЖНЕНИЯ СВЯЗАННЫЕ С ПСД, ЯВЛЯЮТСЯ ОСНОВНОЙ ПРИЧИНОЙ ЗАБОЛЕВАЕМОСТИ, ГОСПИТАЛИЗАЦИИ, ОПЕРАТИВНЫХ ВМЕШАТЕЛЬСТВ И УДОРОЖАНИЯ ЛЕЧЕНИЯ ПАЦИЕНТОВ НА ПГД

Проблемы с доступом оказывают влияние на работу всего медицинского персонала. Существенно меняется и усложняется привычная схема работы. Диагностика и лечение отнимает значительную часть рабочего времени.

Вам необходимо знать о наиболее частых проблемах и осложнениях, разбираться в них, и по возможности, предотвращать некоторые из них.

"Актуальные вопросы сестринского дела в заместительной почечной терапии"

13 марта 2020, Москва

# ТРОМБОЗЫ

## Доклад Орловой Т.В.

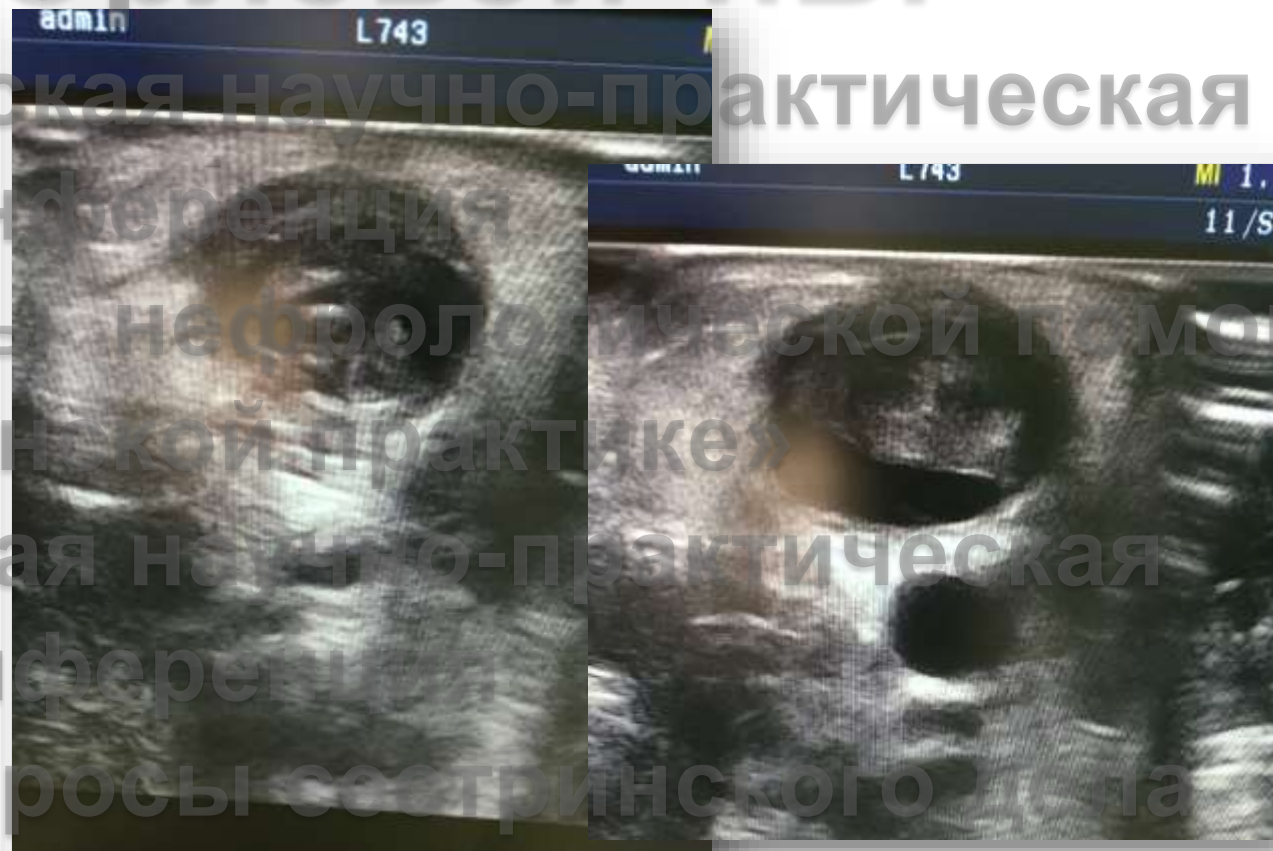
Московская городская научно-практическая конференция

«Актуальные вопросы нефрологической помощи в сестринской практике»

I) Общероссийская научно-практическая конференция

"Актуальные вопросы сестринского дела в заместительной почечной терапии»

13 марта 2020, Москва



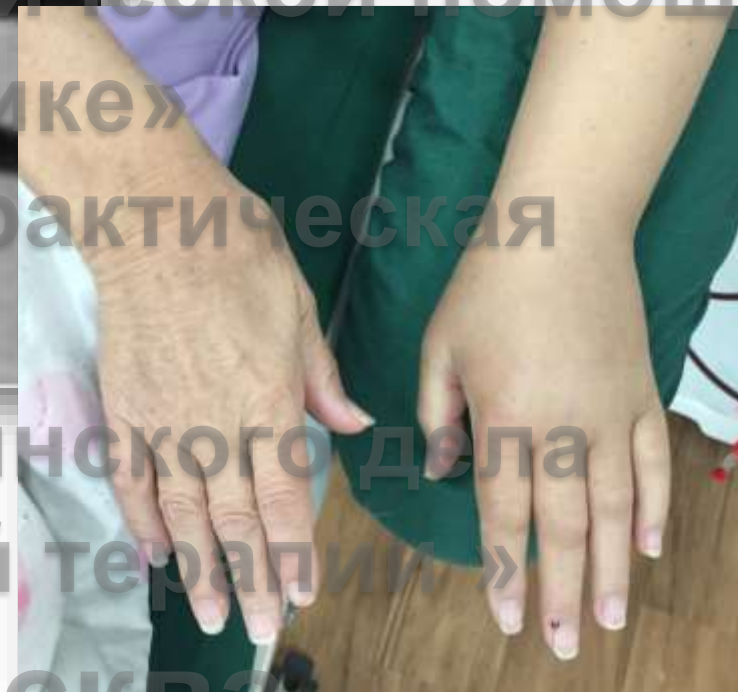
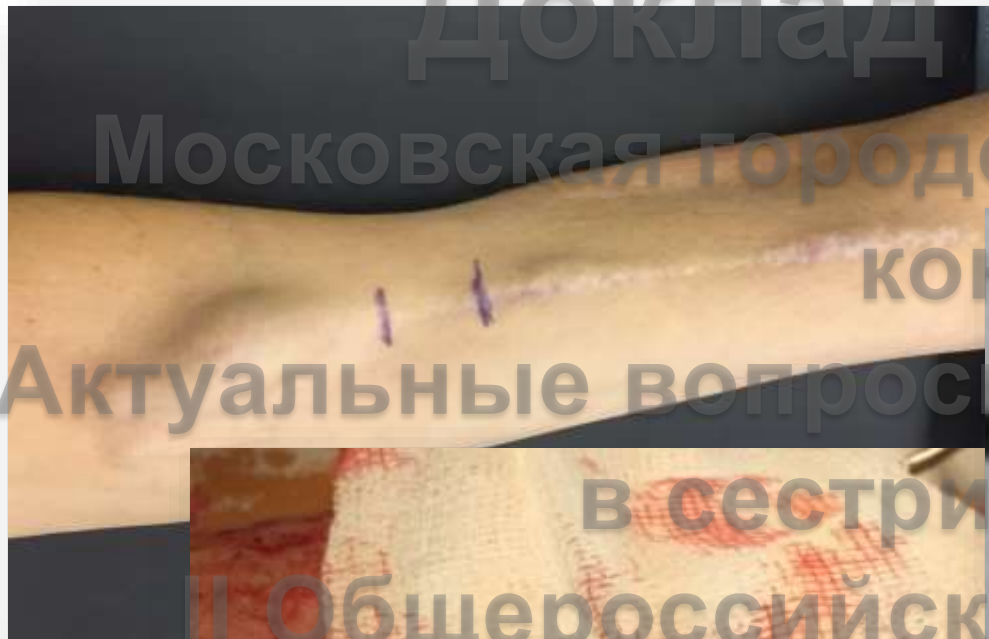
Отсутствие характерного (фистульного) шума,  
появление пульсации дистальнее тромбоза,  
Боль в области локализации тромба.



# СТЕНОЗЫ, ОККЛЮЗИИ

## Доклад Орловой Т.В.

Венозный застой, отеки, частые тромбозы.  
Симптоматика различна при локализации патологии.



13 марта 2020, Москва



# АНЕВРИЗМЫ

## Доклад Орловой Т.В.

Высокий риск инфицирования, кровотечения, тромбоза, болевой синдром, косметический дефект.

Московская городская научно-практическая

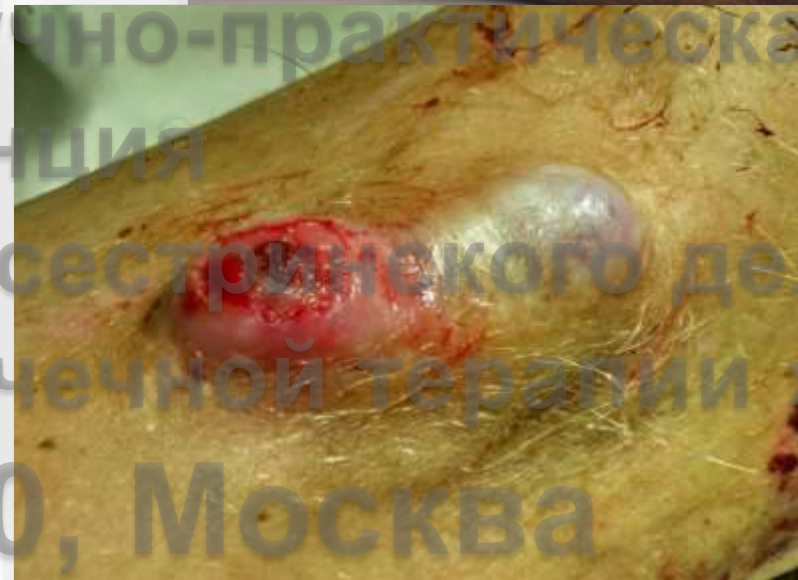
конференция

«Актуальные вопросы нефрологической помощи в сестринской практике»

II Всероссийская научно-практическая конференция

Актуальные вопросы сестринского дела в заместительной почечной терапии»

13 марта 2020, Москва



# ИНФИЦИРОВАНИЕ

## Доклад Орловой Т.В.

Московская городская научно-практическая конференция

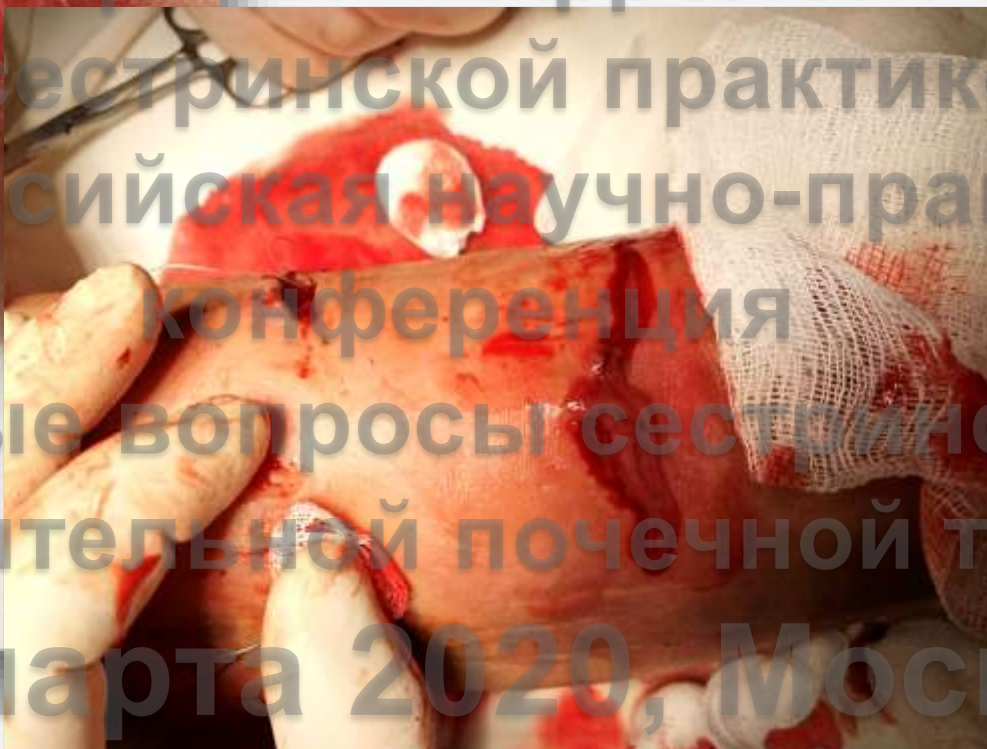
Гиперемия, боль, отечность, отделяемое (серозное, гнойное), лихорадка, интоксикация, сепсис, изъязвления, эрозии, угроза кровотечения

«Актуальные вопросы нефрологической помощи в сестринской практике»

II Общероссийская научно-практическая конференция

"Актуальные вопросы сестринского дела в заместительной почечной терапии»

13 марта 2020, Москва





# ИШЕМИЧЕСКИЕ

## Доклад Орловой Т.В.

Московская городская научно-практическая конференция

Парастезии, локальное снижение температуры кожи, цианоз, болевой синдром, стойкие отёки, синдром «обкрадывания» (4 ст.)



«Актуальные вопросы нефрологической помощи в сестринской практике»

II Всероссийская научно-практическая конференция

«Актуальные вопросы сестринского дела в заместительной почечной терапии»

13 марта 2020, Москва



# НЕВРОЛОГИЧЕСКИЕ

## Доклад Орловой Т.В.

Локальные и иррадиирующие боли,  
нарушения чувствительности в зонах иннервации,  
нарушение двигательных функций конечности,  
(карпальный тоннельный синдром)



«Актуальные вопросы неврологической помощи  
в сестринской практике»

II Общероссийская научно-практическая  
конференция

«Актуальные вопросы сестринского дела  
в заместительной почечной терапии»

13 марта 2020, Москва

## ЗАКЛЮЧЕНИЕ

Для пациента проблемы с доступом могут привести не только к неадекватному гемодиализу или госпитализации, но и даже к преждевременной смерти. При его потере должен быть создан новый. Это означает выполнение хирургической операции и период восстановления после неё. Нарушается привычная жизнь больного и снижается качество жизни.

На теле человека только около 10 мест, пригодных для создания сосудистого доступа. С каждым последующим хирургическим вмешательством ограничивается будущий выбор. Каждый год пациенты умирают вследствие того, что мест для создания доступа больше нет.

Помните, помогая пациенту поддерживать доступ в рабочем состоянии, вы продлеваете ему жизнь!

# 13 марта 2020, Москва