

**Национальный медико-хирургический центр им. Н.И. Пирогова  
Санкт-Петербургский клинический комплекс**



**Северо-Западный региональный эндокринологический центр  
Северо-Западный центр по лечению гиперпаратиреоза**

# Скрининг вторичного гиперпаратиреоза закончился I

**Новокшонов К.Ю., Карелина Ю.В., Федотов Ю.Н., Кислый П.Н., Герасимчук Р.П.**

Земченков А.Ю., Хвостенко С.С., Осипов А.И., Ягупова Т.А., Кикрин А.А., Попова Н.С., Зеленин К.Н., Черкасов В.Ю., Серов А.Н., Зарипова И.В., Соловьева О.М., Васильева Г.В., Заря Я.В., Ряснянский В.Ю., Сабодаш А.Б., Анисимова А.В., Власенко А.А., Коробейникова А.Л., Жукова Л.Г., Романова Ю.Б., Исачкина А.Н., Джальбаширова И.В.

## Встречаемость ВГПТ

- Страны Европы – 26,9%
- Россия – 40%
- Северная Америка – 30,3%
- Южная Америка – 28,3%
- Япония – 19%
- Африка – 11,8%

DOPPS I, II, Walter G. Douthat et al., Sidy Mohamed Seck et al., Kentaro Nakai et al.

## Обследованные субъекты РФ и количество пациентов

Архангельская область (Архангельск – 112,  
Котлас – 31, Коряжма – 15, Вельск – 11,  
Северодвинск – 76)

Калининграда и Калининградская область -  
142

Мурманск и Мурманская область – 145.

Новгородская область (В.Новгород – 52)

Псковская область (Псков – 45, В.Луки –  
23)

Республика Коми (Сыктывкар – 78, Ухта –  
31, Воркута – 17)

Республика Бурятия – 222

Санкт-Петербург (№1 – 76, №2 – 110, №3  
– 161, №4 – 242, №5 – 83)

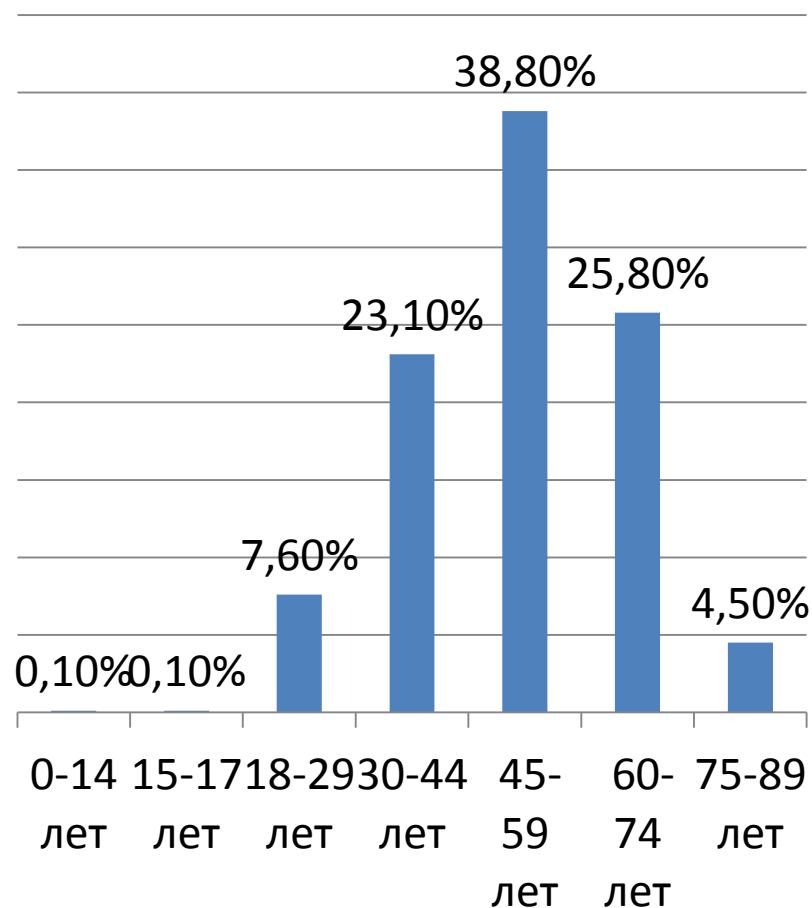
Всего - 1672



# Характеристика обследованных пациентов

Характеристика	Значение
Количество пациентов, n	1594
Женщины, n (%)	827 (51,8%)
Мужчины, n (%)	765 (48,2%)
Средний возраст (года)	51,6±14,2
Средняя продолжительность ЗПТ (мес)	18,2±11,1
Перитонеальный диализ, n (%)	115 (7,2%)
Гемодиализ, n (%)	1486 (92,8%)

## Возрастные группы



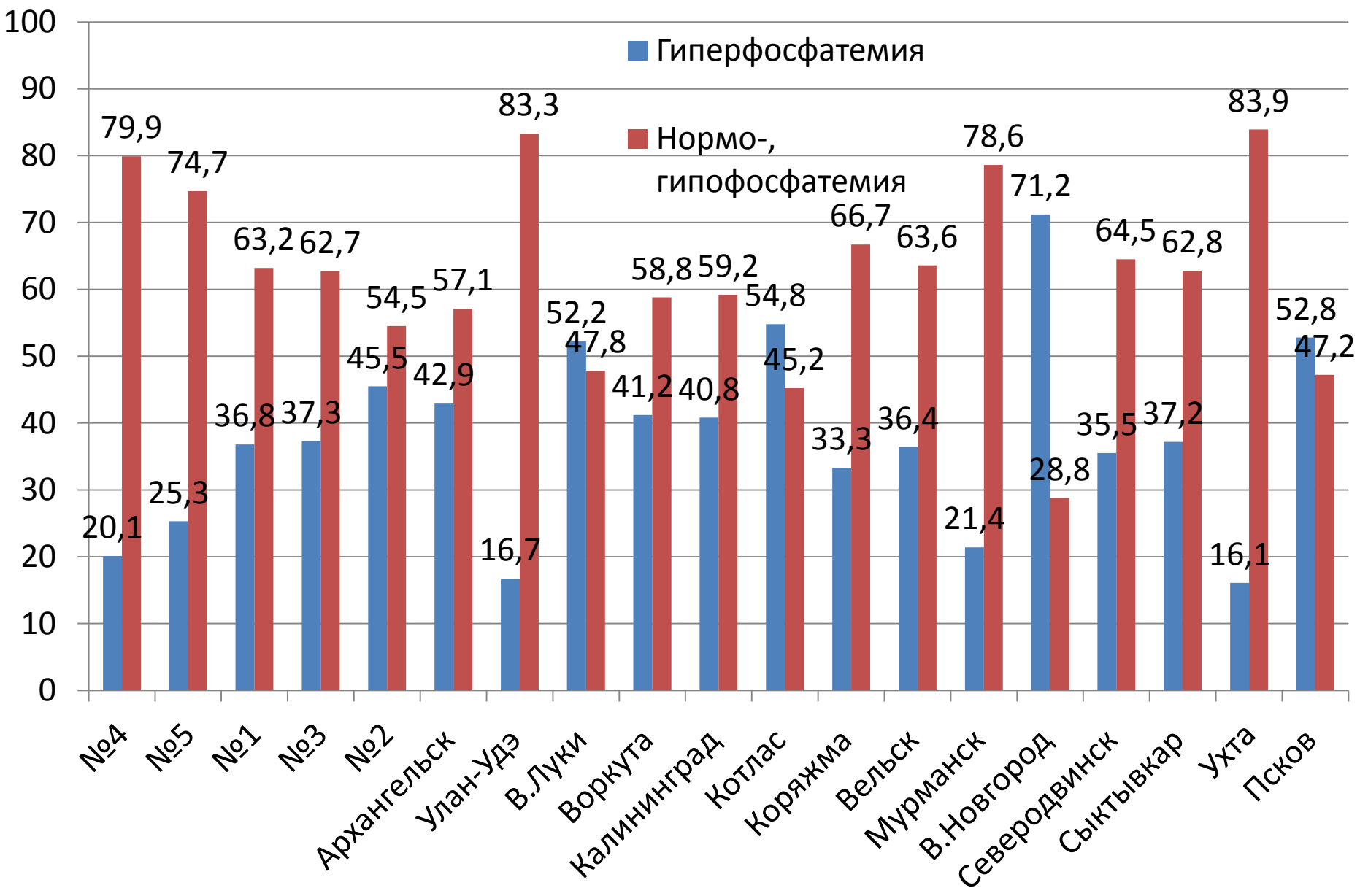
## Показатели фосфорно-кальциевого обмена (кальций и фосфор)

Параметры	Значение	KDOQI (2003)	KDIGO (2009)	РДО (2010)
Кальций	< N, n(%)	560 (35.2%)	885 (55,5%)	885 (55,5%)
	N, n(%)	693 (43.5%)	660 (41,5%)	660 (41,5%)
	> N, n(%)	339 (21.3%)	47 (3%)	47 (3%)
Фосфор	< N, n(%)	396 (24,9%)	44 (2,8%)	44 (2,8%)
	N, n(%)	458 (28,8%)	444 (27,9%)	444 (27,9%)
	> N, n(%)	737 (46,3%)	1103 (69,3%)	1103 (69,3%)

## Показатели фосфорно-кальциевого обмена (ПТГ)

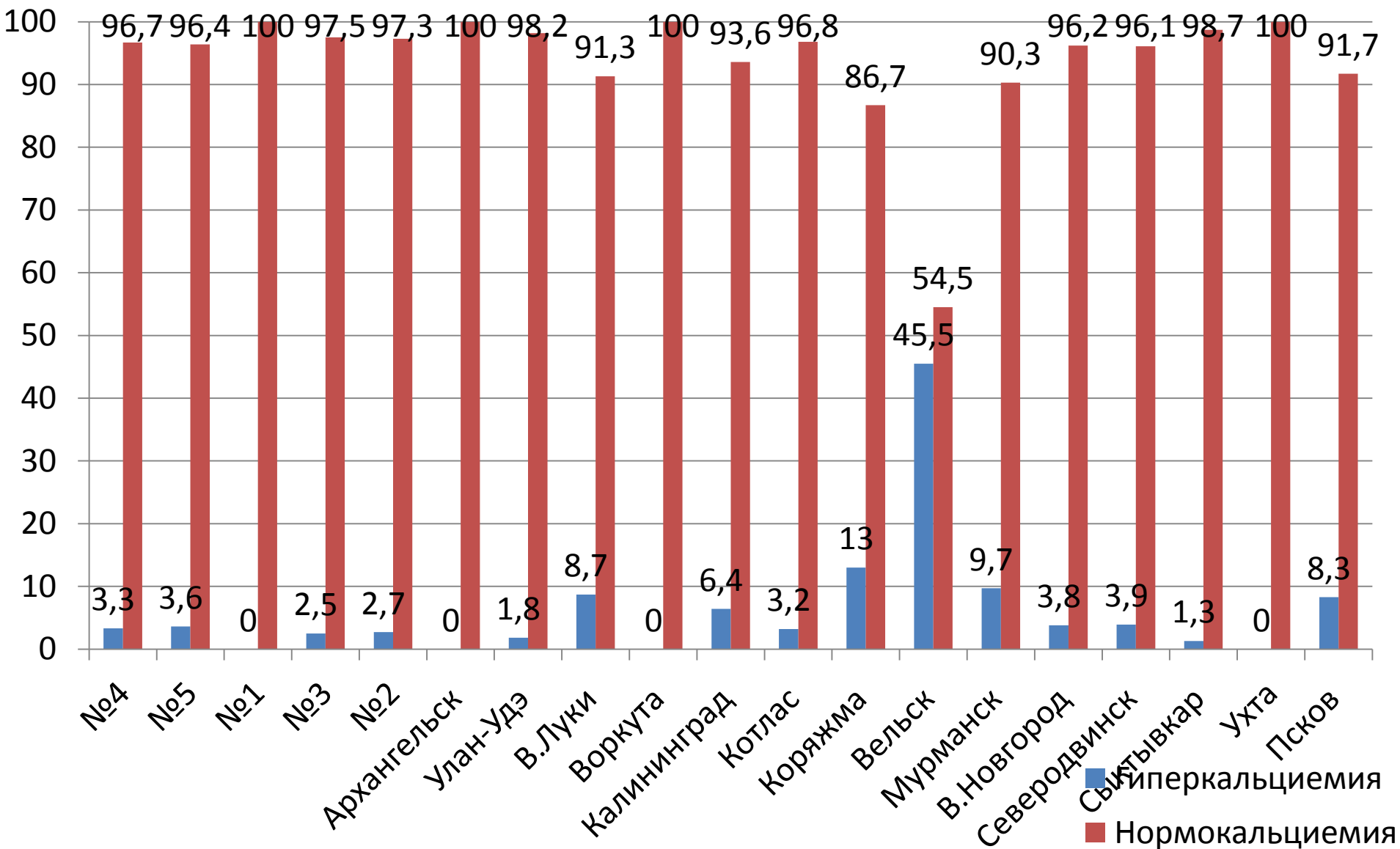
Параметры	Значение	KDOQI (2003)	KDIGO (2009)	РДО (2010)
ПТГ	< N, n(%)	393 (24,8%)	354 (22,4%)	354 (22,4%)
	N, n(%)	259 (16,4%)	799 (50,5%)	799 (50,5%)
	> N, n(%)	<b>929 (58,8%)</b>	<b>428 (27,1%)</b>	<b>428 (27,1%)</b>

# Уровень фосфатемии (ммоль/л)



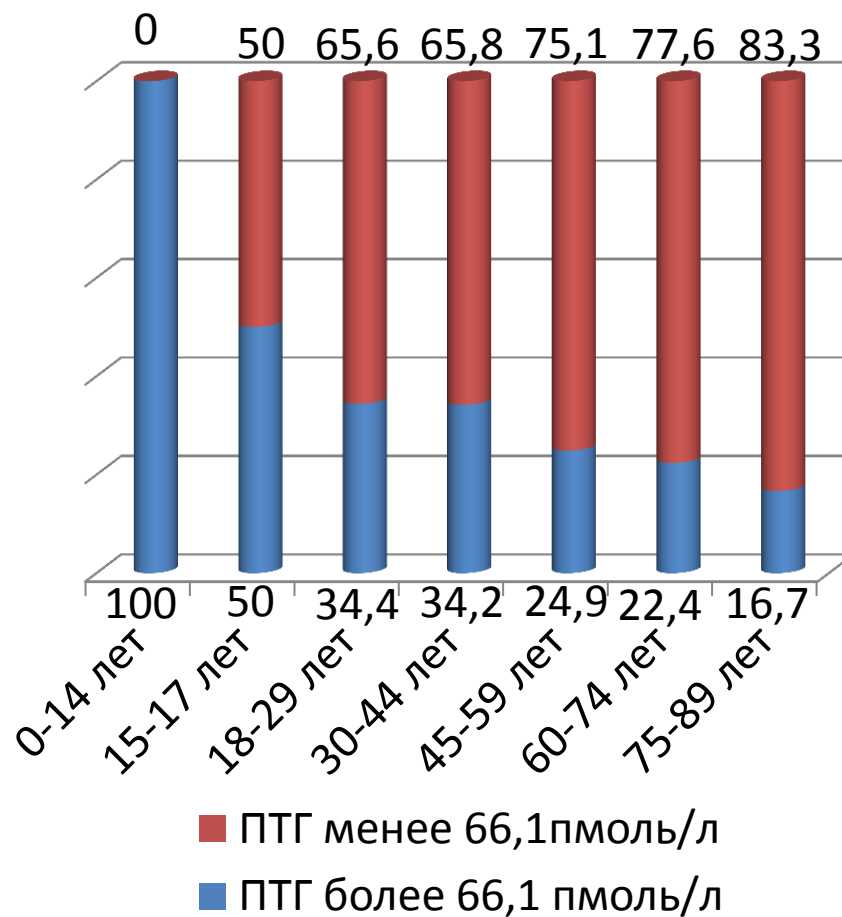


## Уровень кальциемии (ммоль/л)



## Результаты «портрет ВГПТ» (1)

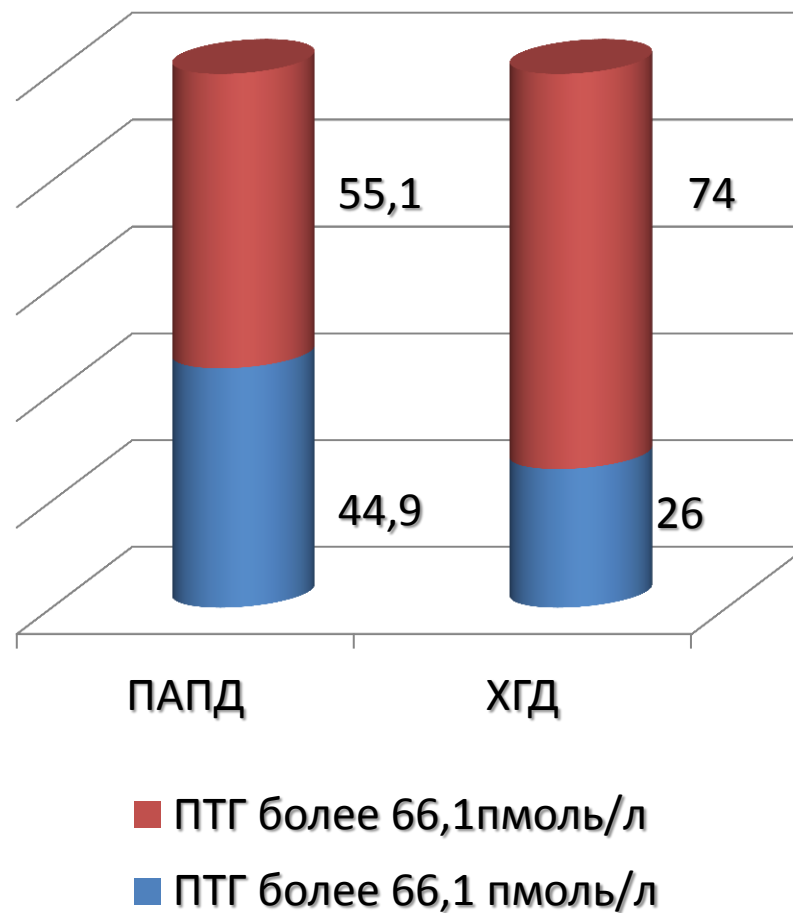
Характеристика	Значение
Возраст	
Средний возраст	48,6±14,1
Менее 60 лет	326 (76,2%)
60 и более лет	102 (23,8%)
Пол	
Мужской	191 (44,6%)
Женский	237 (55,4%)
Время на диализе	
Среднее время на диализе	67,0±56,3
Менее 60 месяцев	214 (50,1%)
60 месяцев и более	210 (49,9%)



## Результаты «портрет ВГПТ» (2)

Характеристика	Значение
Тип ЗПТ	
Гемодиализ	382 (89,3%)
Перитонеальный диализ	46 (10,7%)

Пациенты с высоким уровнем ПТГ (%)

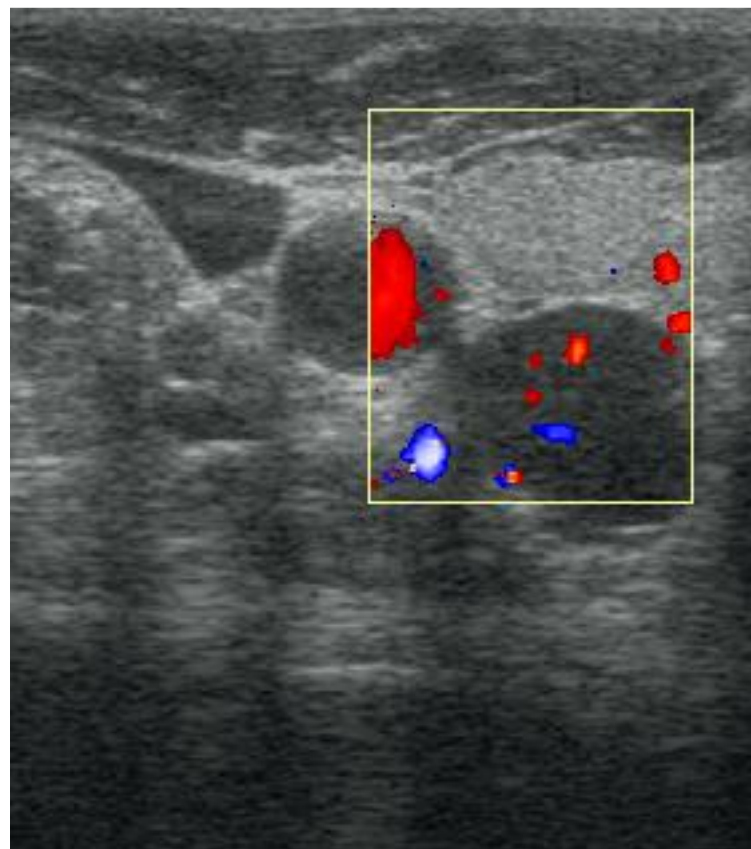


## Результаты «портрет ВГПТ» (3)

Показатели	Значение
Уровень фосфатемии	
Менее 0,81 ммоль/л	0 (0%)
0,81-1,45 ммоль/л	89 (20,8%)
более 1,45 ммоль/л	338 (79,2%)
Уровень кальциемии	
Ниже 2,2 ммоль/л	261 (61,1%)
2,2-2,65 ммоль/л	163 (38,2%)
Более 2,65ммоль/л	3 (0,7%)
Уровень витамина Д	
Норма 75,0 – 250,0 нмоль/л	16 (4,1%)
Недостаточность витамина Д 25,01 – 74,99 нмоль/л	225 (57,4%)
Дефицит витамина Д, менее 25,0 нмоль/л	144 (36,7%)
Более 250,1 нмоль/л	7 (1,8%)

## Данные УЗИ околощитовидных желез

Количество ОЩЖ	
0	211 (49,3%)
1	101 (23,6%)
2	55 (12,9%)
3	33 (7,7%)
4	28 (6,5%)
Объем ОЩЖ	
Менее 0,5см <sup>3</sup>	145(%)
0,5см <sup>3</sup> и более	<b>72 (16,8%)</b>



## Разница между «Большим» и «Малыми» городом.

Показатели	Население более 1млн человек	Население менее 1млн человек	P
Общий кальций (ммоль/л)	2,2±0,2	2,2±0,3	<0.0000001
Неорганический фосфор (ммоль/л)	1,7±0,8	2,1±6,6	<0.0000001
ПТГ (пмоль/л)	53,9±39,4	45,7±39,3	0.9954
ВГПТ	31,9%	23,9%	
Количество ОЦЖ	253	570	
Объем ОЦЖ (см <sup>3</sup> )	0,5±1,4	0,4±0,8	>0.999999
Размер ОЦЖ	11,1±7,5	10,8±4,7	<0.0000001
Хирургическая коррекция	18 (3%)	54 (5,4%)	

## Выводы

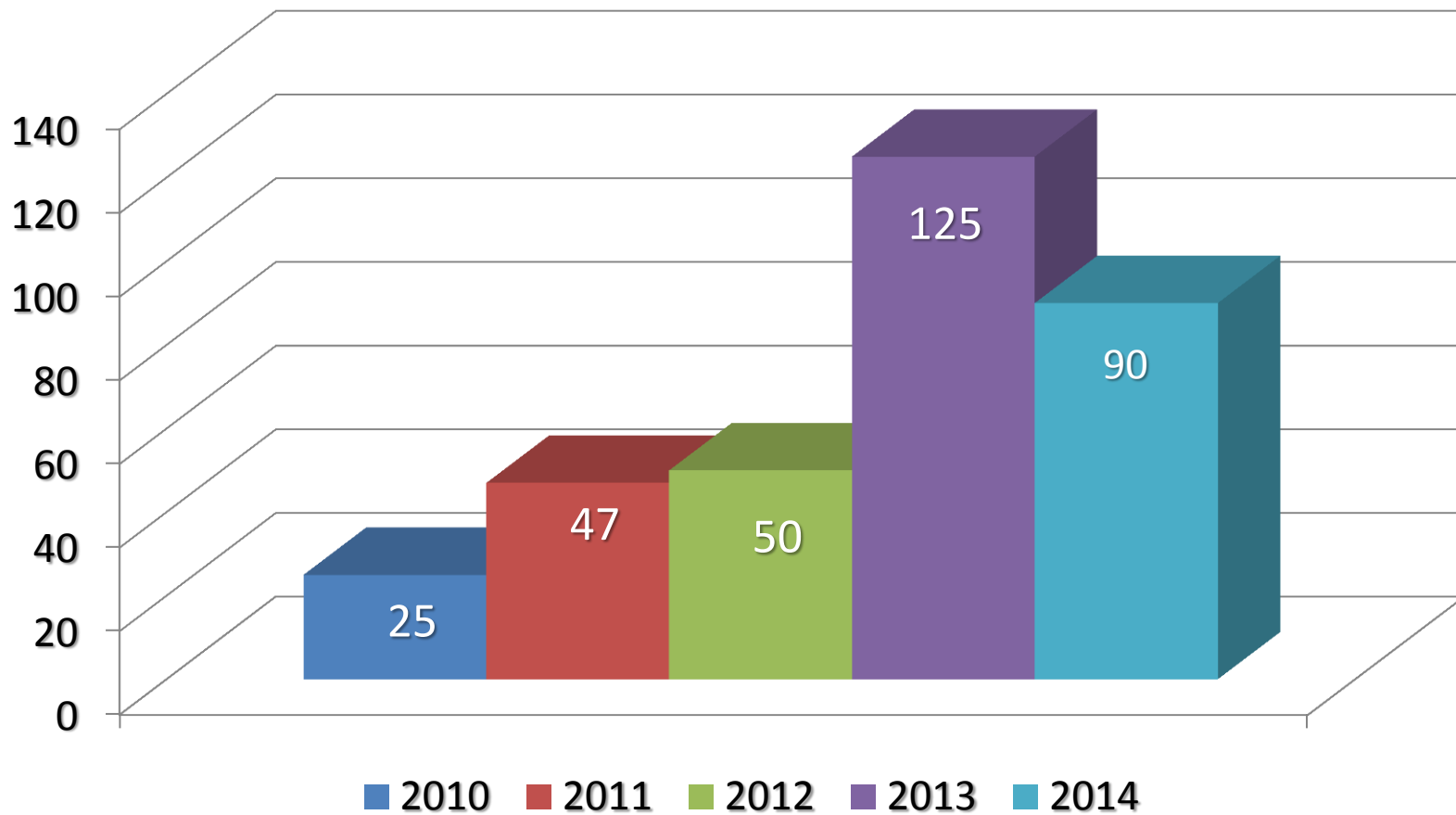
- Наличие лабораторных показателей вторичного гиперпаратиреоза выявлено у 27,1% обследованных пациентов.
- У 16,8% пациентов, имеющих лабораторные признаки вторичного гиперпаратиреоза, по данным УЗИ выявлены околотитовидные железы объемом более 0,5см<sup>3</sup>.
- В исследуемой популяции значительная доля пациентов (51 %) с гипокальциемией, что отличается от данных мировых исследований.
- Количество пациентов с значительной гиперфосфатемией (более 1.89 ммоль/л) составляет 27%, что соответствует мировым данным

# Отчет о проделанной работе

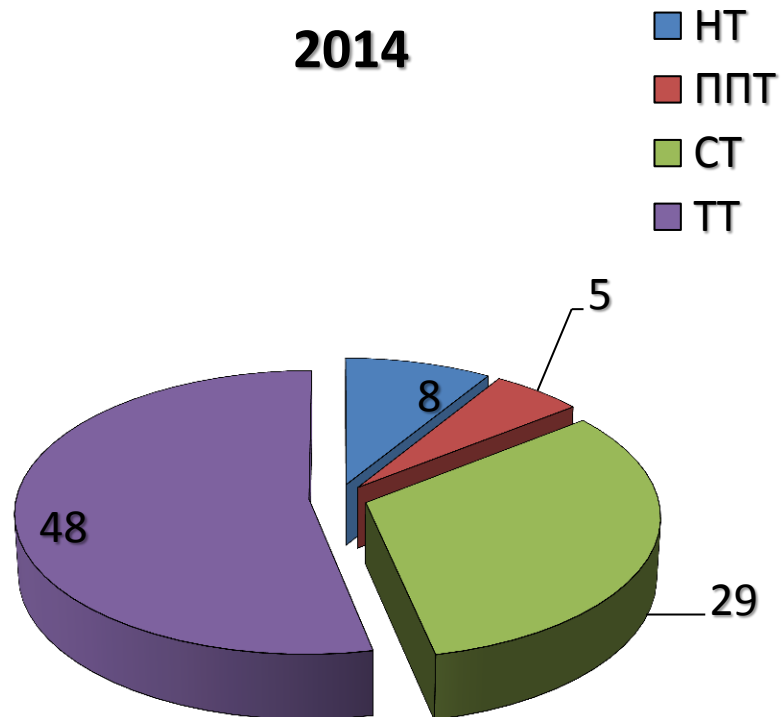
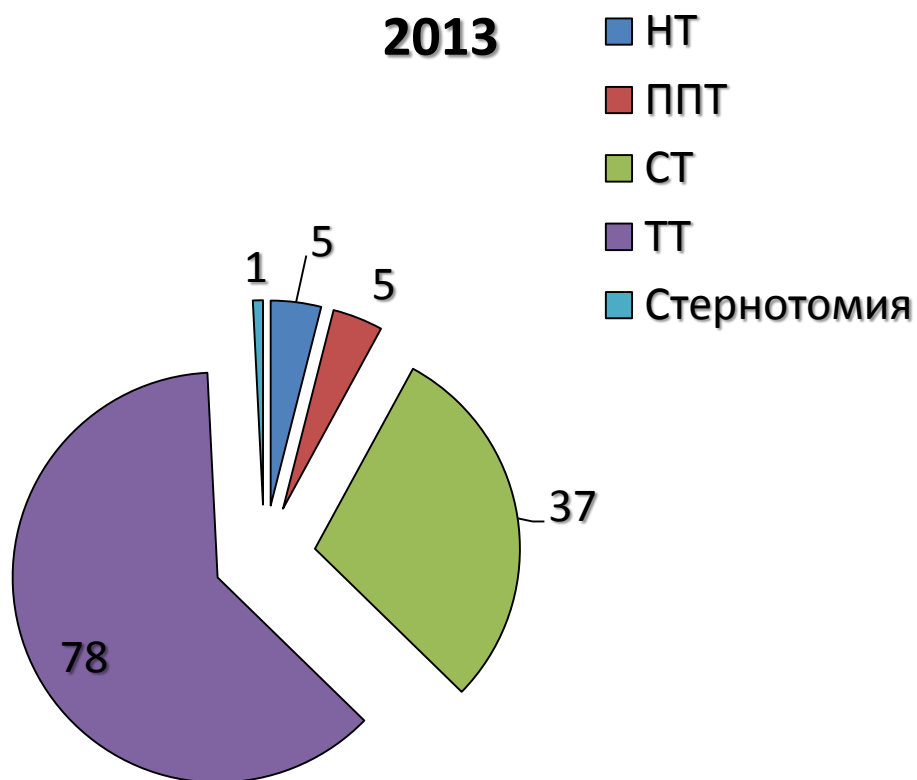
2013-2014гг.



## Количество операций при ВГПТ

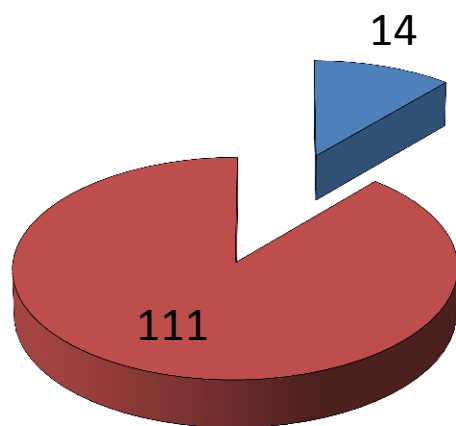


# Структура оперативных вмешательств при вторичном гиперпаратиреозе.



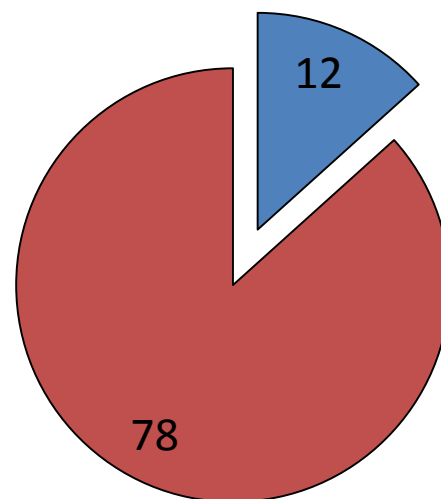
# Рецидивирующий гиперпаратиреоз

2013



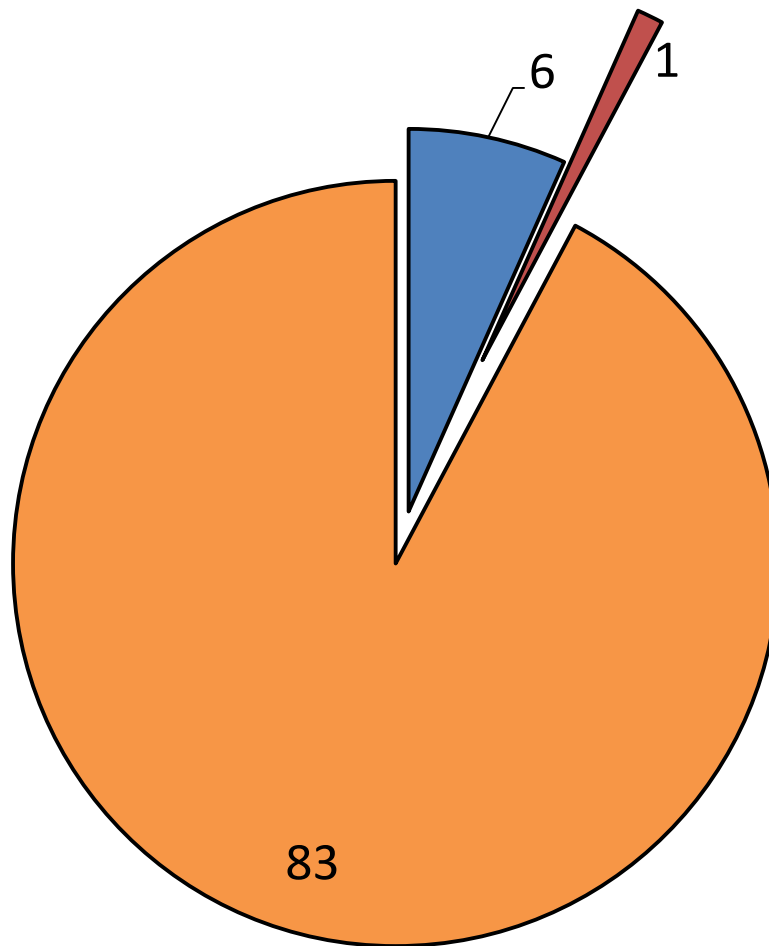
■ Рецидив  
■ Первично

2014



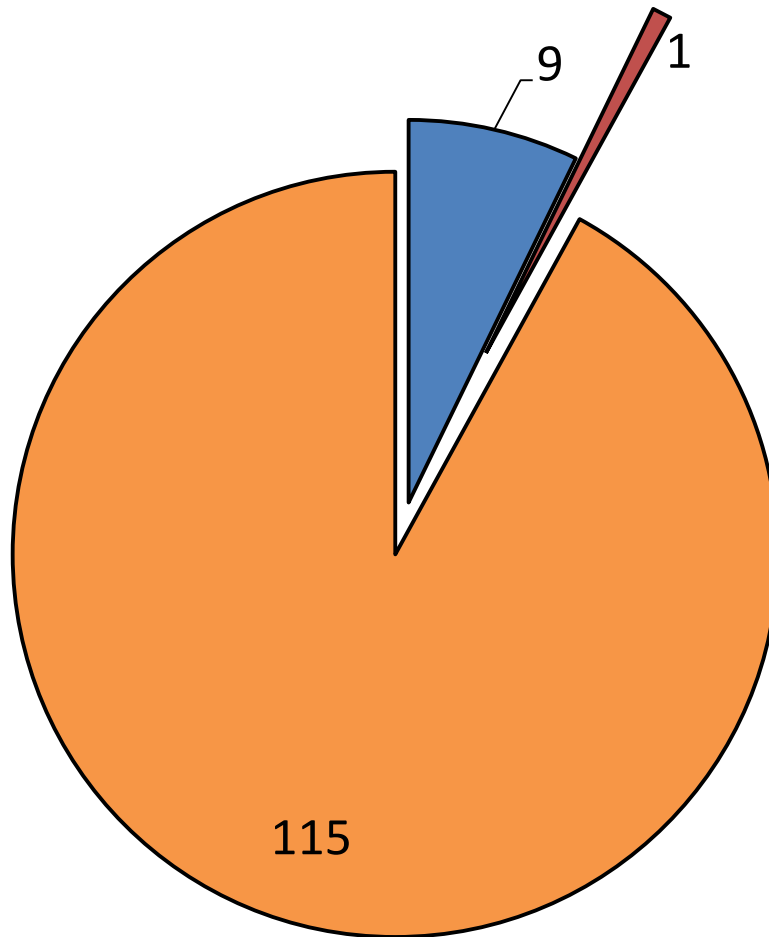
■ Рецидив  
■ Первично

## Результаты (осложнения 2014г)



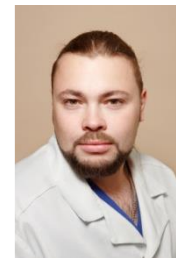
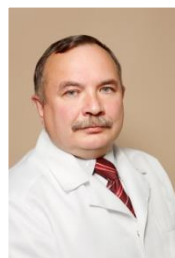
- Односторонний парез
- Двухсторонний парез
- Без осложнений

## Результаты (осложнения 2013)



- Односторонний парез
- Двухсторонний парез
- Без осложнений

# Северо-Западный региональный эндокринологический центр



Спасибо за внимание

